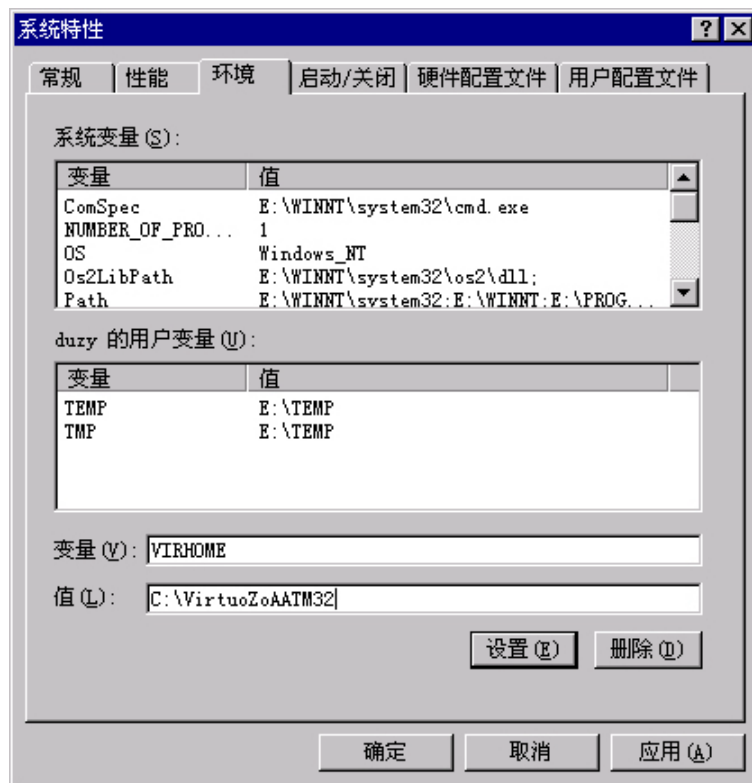


## 新空三中 PATB—License 使用说明

目前，在使用本公司的新空三软件时，所用的 PATB 平差软件可采用针对网卡加密的方式，通过发放 License 许可即可使用 PATB 软件进行平差解算。若用户得到此 License 许可，将不再需要 PATB 软件的加密狗了。

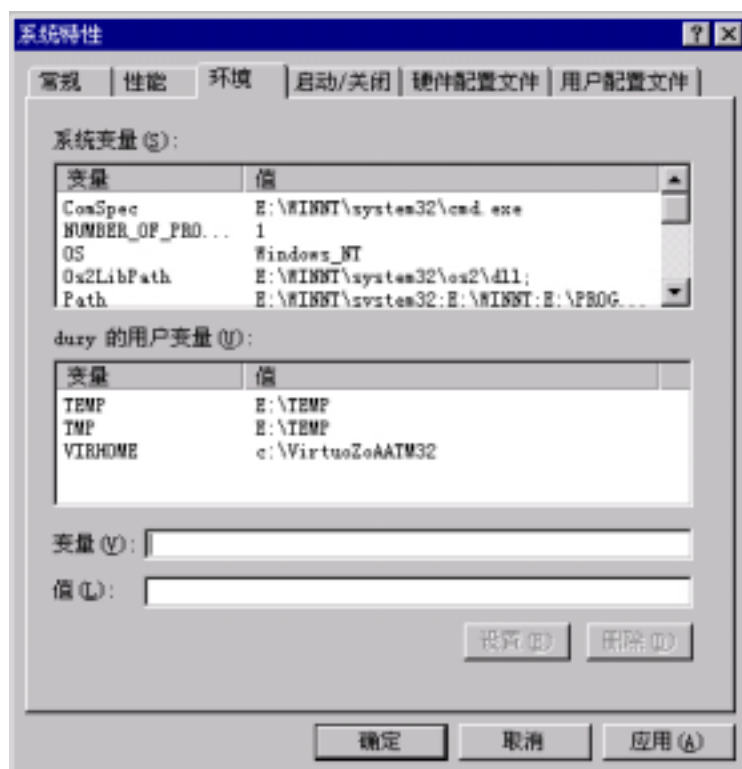
该 license 许可的使用方法如下：

安装 PATB 软件后，将本公司发放的 License 许可文件拷贝至 PATB 安装目录中；在屏幕上选择“我的电脑”图标，单击鼠标右键，选择“属性”菜单，选择“环境”标签栏，在“变量”栏编辑框中填入参数“VIRHOME”，在“值”栏编辑框中填入空三软件的安装路径，例如，若将空三软件安装在目录 C:\VirtuoZoAATM32 下，则可填入参数“C:\VirtuoZoAATM32”，如图一。



图一

选择“设置”按钮，即可在用户变量中添加该项，见图二。设置完后，单击“确定”按钮完成本次操作；



图二

完成上述操作后，用户即可单独调用 PATB 平差软件进行平差解算了，但用户若要使用空三软件直接调用 PATB 解算，此时还需完成如下操作：

将 PATB 的 license 文件拷贝至空三的安装路径的 BIN 目录中，确保空三执行程序与 license 文件放于同一级目录下，即可使用空三程序直接调用 PATB 软件进行平差解算。

**注意：**安装空三软件时，软件的安装目录必须带有“VirtuoZo”关键字，如可设置安装目录为“VirtuoZoAAT”，若不存在该关键字，则无法正常使用空三程序调用 PATB 软件进行平差解算。