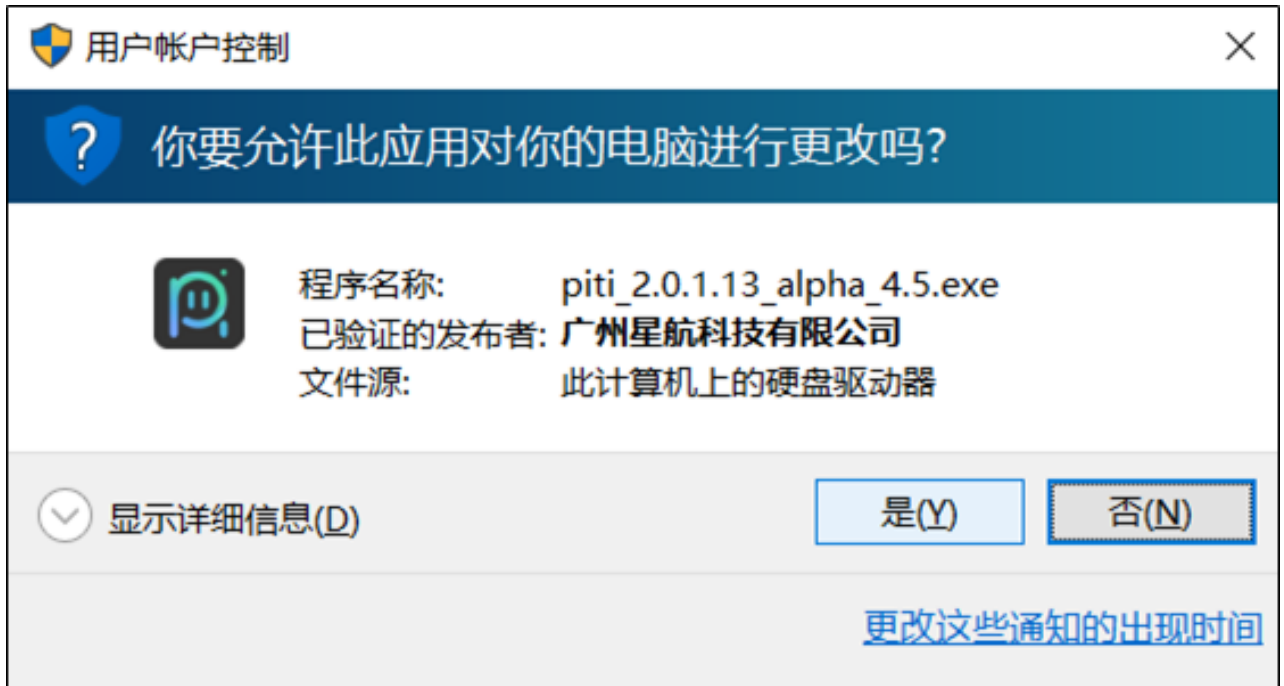


## 【Piti】安装教程&常见问题

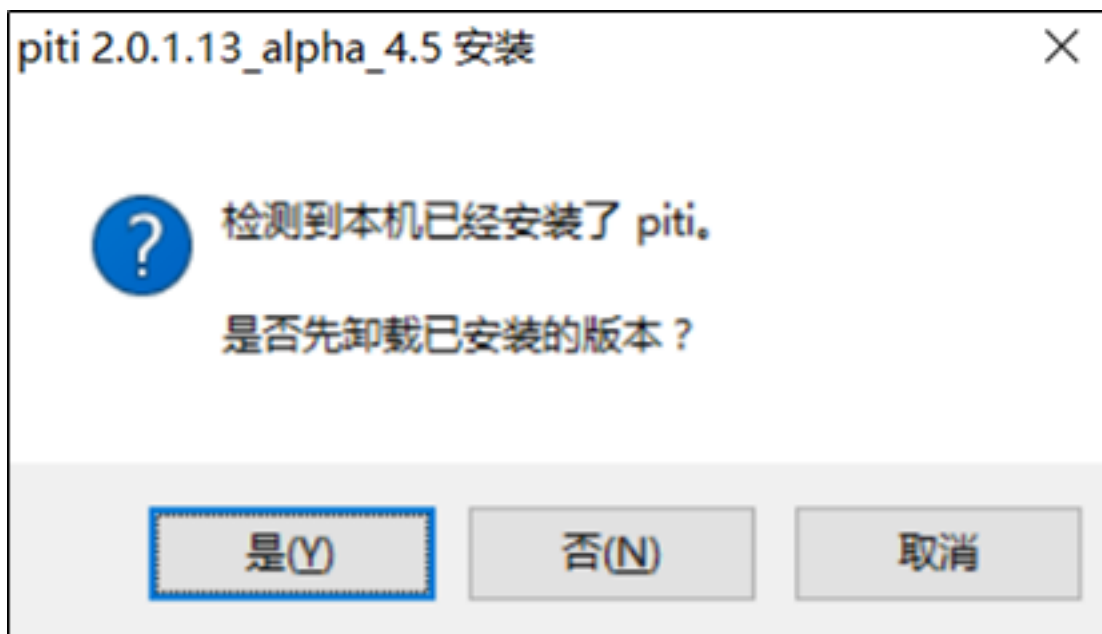
- 点击主题前的 “+” / “-” ， “展开查看” / “关闭” 主题内容

### • 安装教程

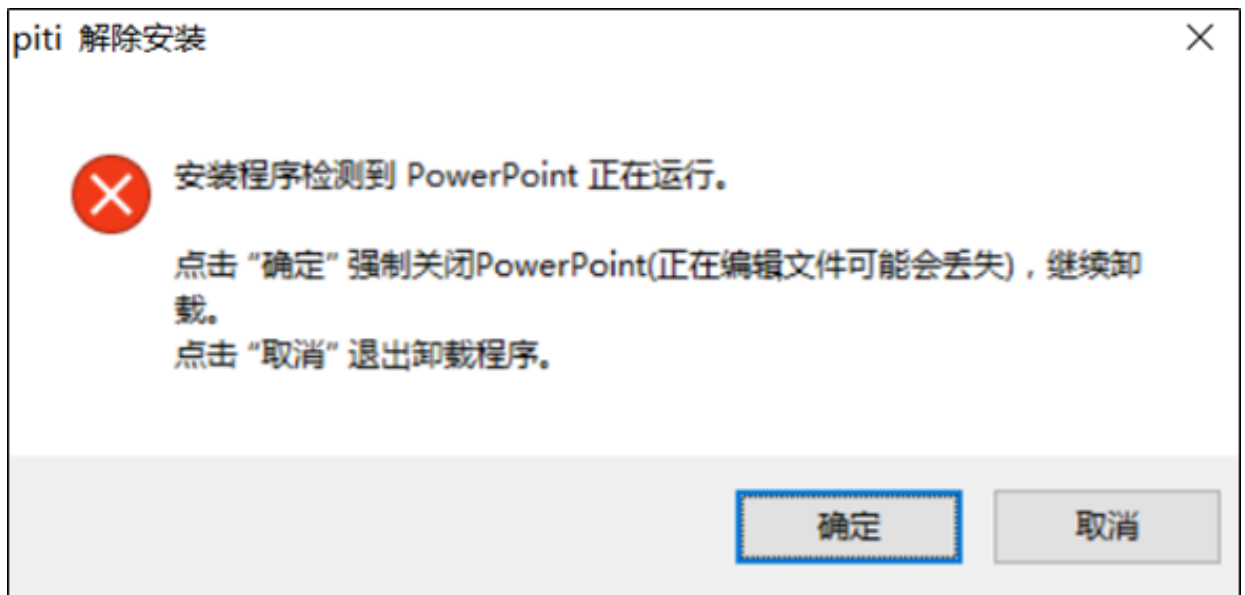
- 保存网盘里的文件到自己的网盘--下载到自己的电脑--双击安装包
- 点击【是】



- ①如果你已经安装过piti插件--会提示是否先卸载--点击【是】--即可自动卸载干净



- ②安装过程需要关闭PPT。



- ③如果你的电脑安装了杀毒软件，会在安装过程中发出警告，不用担心--点击【允许本次操作】即可



- 开始安装向导：点击【下一步】--接受协议--选择安装位置（不要安装在C盘）--完成

## 欢迎使用 piti 2.0.1.13\_alpha\_4.5 安装向导

安装piti\_2.0.1.13\_alpha\_4.5版本



Piti<sub>10</sub>

从此，把PPT好看这件事情交给我们

下一步(N) >

取消(C)



## 许可证协议

在安装 piti 2.0.1.13\_alpha\_4.5 之前, 请检阅授权条款。



# 用户使用协议

感谢您选择Piti插件软件产品和服务(以下简称“本软件”)! 本协议是您与广州星航网络科技有限公司(下文简称“星航”)之间关于您下载、安装、访问、使用本软件所订立的协议。在使用本软件前, 请您务必先仔细阅读本协议全部条款, 尤其须注意字体加粗部分, 有可能涉及免除或者限制星航的责任、加重您的责任和义务。如您未满18周岁, 请在法定监护人的陪同下阅读本协议及其他

在安装 piti 2.0.1.13\_alpha\_4.5 之前请检阅许可证协议。如果你接受协议中所有条款, 选择下方的第一个选项。单击 [下一步(N)] 继续。

- ☐ 我接受“许可证协议”中的条款(A)
- ☒ 我不接受“许可证协议”中的条款(N)

xinghang.inc

< 上一步(P)

下一步(N) >

取消(C)

选定安装位置

选定 piti 2.0.1.13\_alpha\_4.5 要安装的文件夹。



Setup 将安装 piti 2.0.1.13\_alpha\_4.5 在下列文件夹。要安装到不同文件夹，单击 [浏览(B)...] 并选择其他的文件夹。单击 [安装(I)] 开始安装进程。

目标文件夹

E:\APP\piti

浏览(B)...

所需空间: 76.1 MB

可用空间: 535.7 GB

xinghang,inc

< 上一步(B)

安装(I)

取消(C)



- 安装成功后会自动打开PPT--看到Piti自述书--可以简单看看如何使用--在选项卡中可以看到piti



- 如果没有，请【关闭所有PPT--重启PPT】即可

## • 安装常见问题

- 安装piti插件后，其他插件消失？
    - 点击【文件选项卡】--【选项】--【加载项】--【转到】--【com加载项】--勾选你需要加载的插件--【确定】
    - 若依旧无法加载，自行运行消失插件的修复状态，或重装该插件。
  - 安装piti插件后，piti没有加载出来？
    - ①重启可以解决99%的问题，如果还是没有，请看第二点。
    - ②点击【文件选项卡】--【选项】--【加载项】--加载项名称，找到xinghang--点击【转到】--勾选xinghang--【确定】
- 如果没有找到xinghang，#截图加载项+电脑型号+windows版本+office版本#发到群内并艾特管理员。

- ③终极解决办法：（上面的办法可以解决的话就不要打开这个了）
- 下载a\_fix\_registry.bat（就是下面这个百度云盘里面的文件）
  - 链接：[https://pan.baidu.com/s/1pgR4N80K\\_hKe0du-cIwu3A](https://pan.baidu.com/s/1pgR4N80K_hKe0du-cIwu3A)
  - 提取码：qvo7
- 下载文件后--双击打开--在红线处输入安装piti的地址--按【enter键】即可



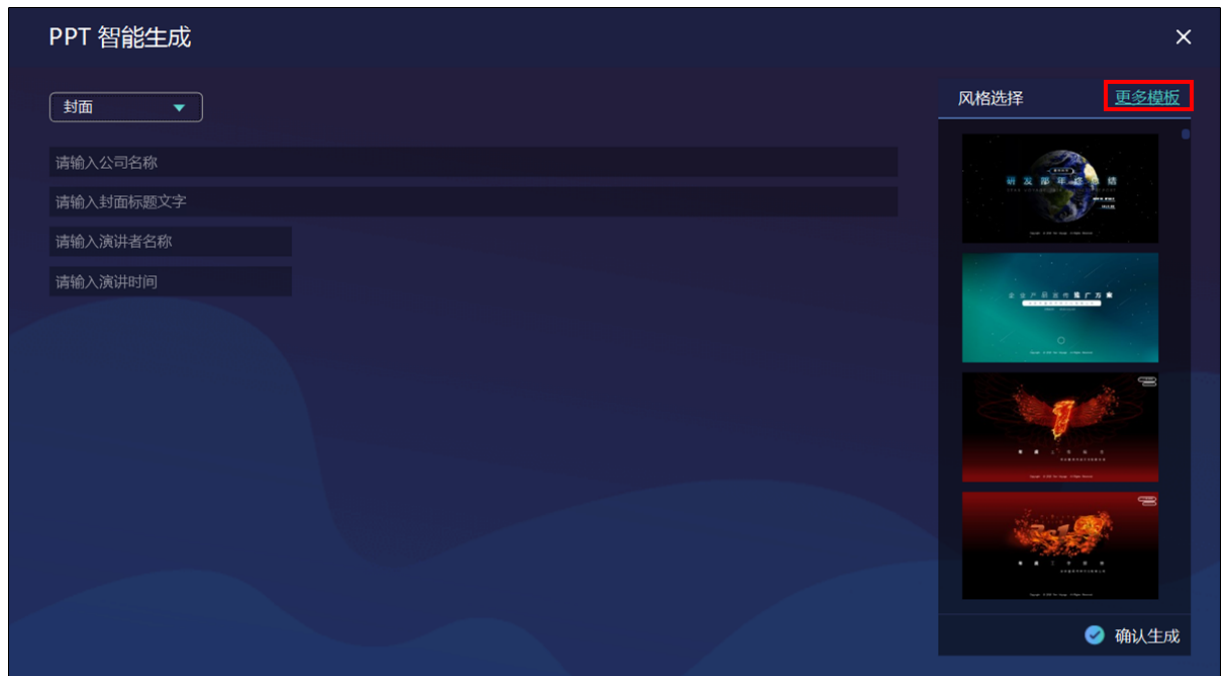
- 安装期间出错？
  - 比如说出现这个



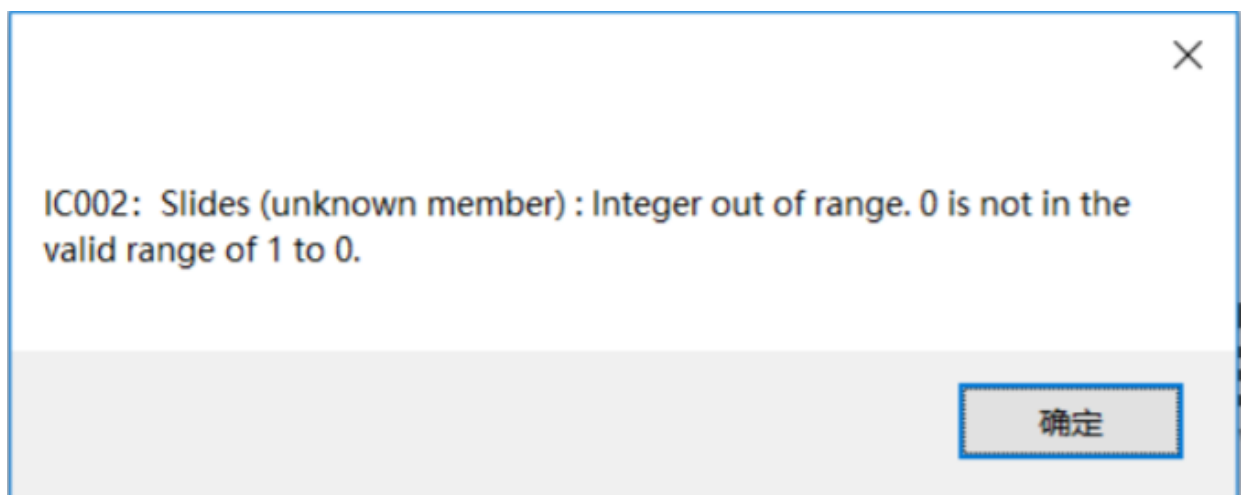
- 点击【文件选项卡】--【选项】--【信任中心】--【信任中心设置】--【加载项】--去掉勾选【要求受信任的发布者签署应用程序加载项】

## • 使用过程常见问题

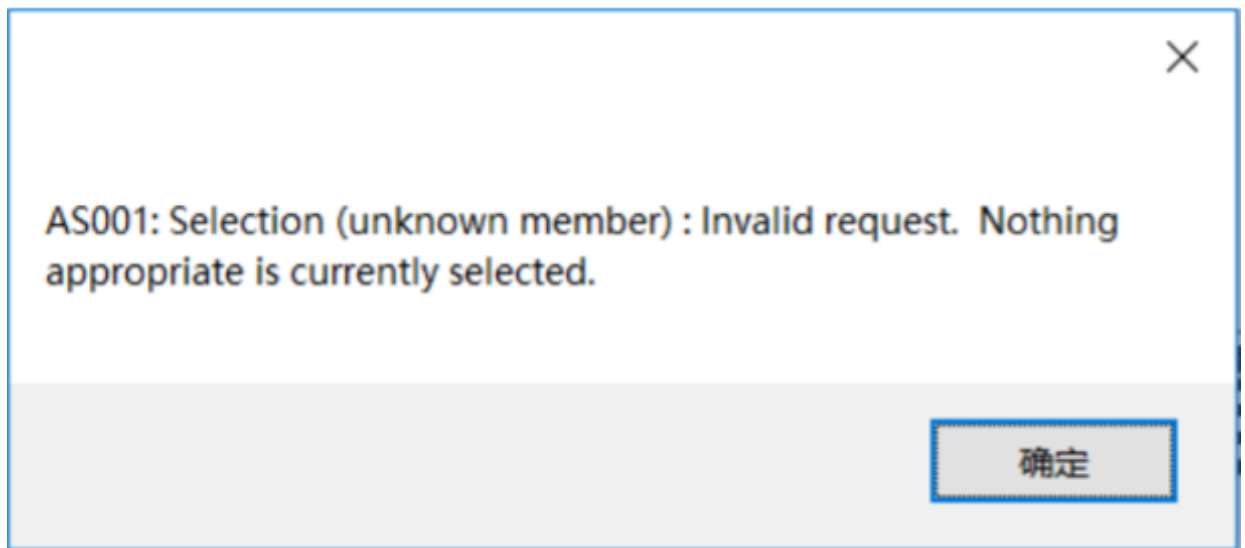
- ①模板不够用？
  - 点击【更多模板】--根据步骤获取免费激活码--获取更多模板



- ②生成艺术字时弹出下面错误：







- 原因：页面上幻灯片页数为 0
- 解决方案：新增一页新幻灯片之后再点击生成艺术字即可
- ③弹窗界面显示异常：



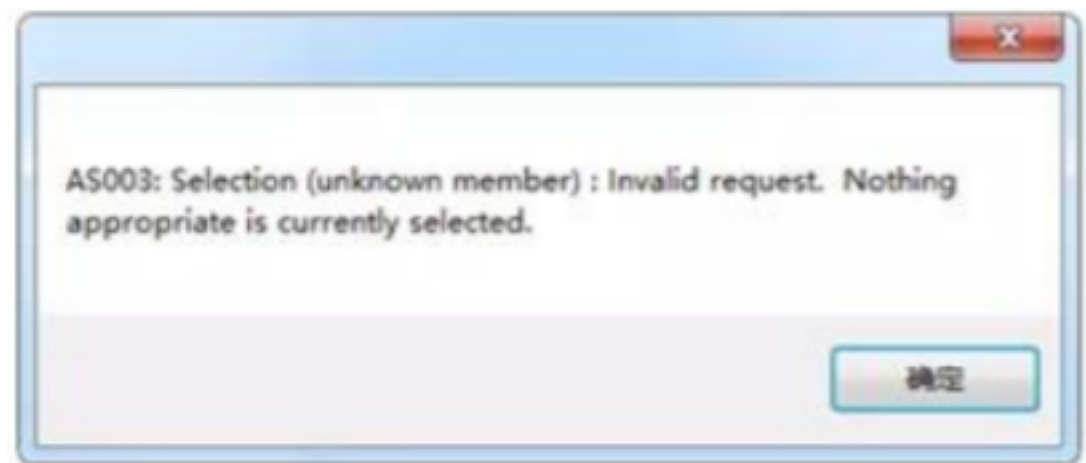
- 解决方案：电脑屏幕多屏显示的情况下会出现界面异常的情况，关闭多屏显示即可。
- ④镂空字显示异常：



- 解决方案：2010 不支持镂空字，请下载 2013 及以上 office 版本
- ⑤剪贴板异常，岁月静好艺术字生成出错：
  - 比如，第一个字效果重叠，设计出错；



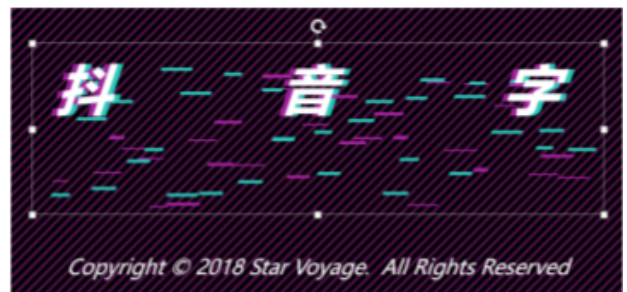
- 没选中中文字的情况下生成效果会有错误信息。



- 解决方案：将艺术字解组合，自行添加剩下的字体，或下载最新版安装包；
- ⑥关于 4 : 3 界面生成模板异常的现象：
- 比如：



- 解决方案：将 ppt 界面设置为 16 : 9 即可
- ⑦关于部分艺术字如何改变字体大小的问题：
- 比如：

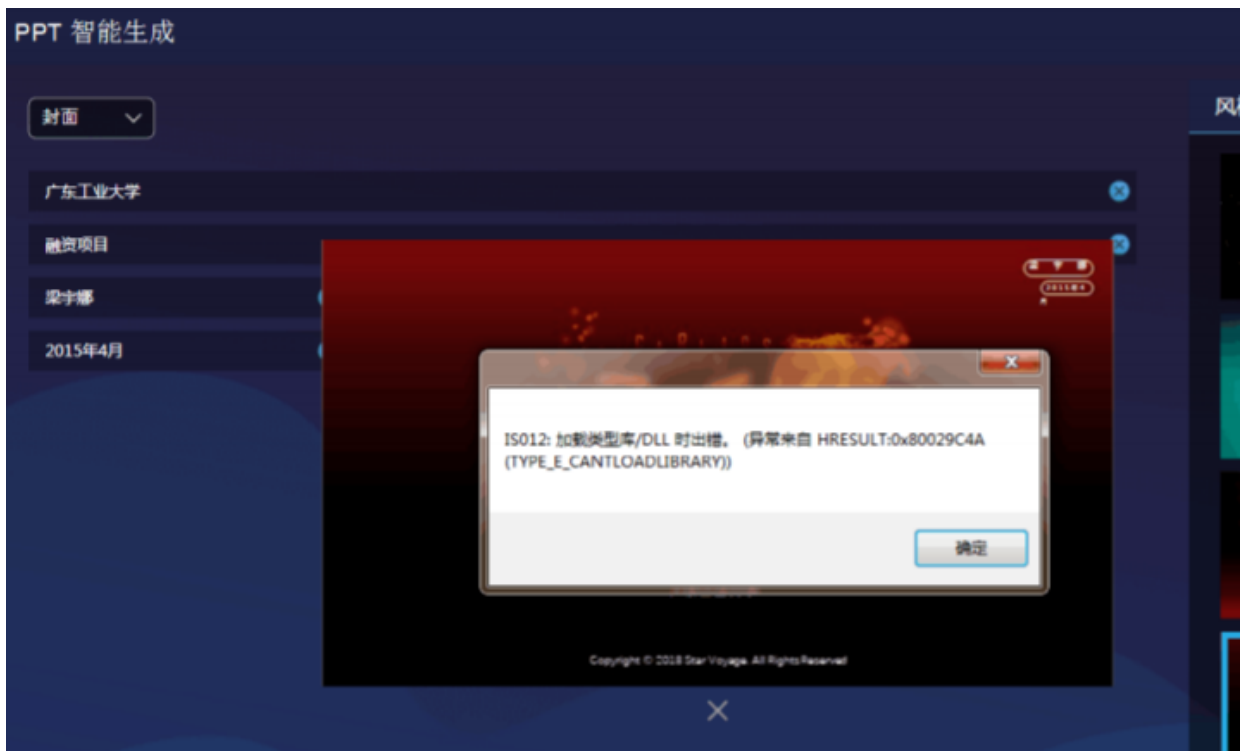


- 解决方案：选中艺术字组合设置字体共同大小，然后将辅助元素调整到合适位置
- ⑧操作剪切板失败的相关错误
- 显示 “Clipboard is empty or contains data which may not be pasted here” 相关的。
- 解决方案：建议检查是否有软件侦听了剪切板的操作导致的，比如迅雷/有道词典等都可能会。
- ⑨点击确认生成没反应

- 解决方案：先选择风格，再点击确认生成
- 其他，电脑系统环境异常：
  - 点击确认生成时 PowerPoint 停止工作：



- 点击确认生成时加载类型库/DLL 时出错



- 可能原因：Office 问题导致的，请尝试修复或者升级到高版本 Office 后尝试。
- 如有遇到系统异常问题，请私聊piti 群管理员/在群内提问，并发送#功能问题咨询+系统型号+windows版本+office版本#